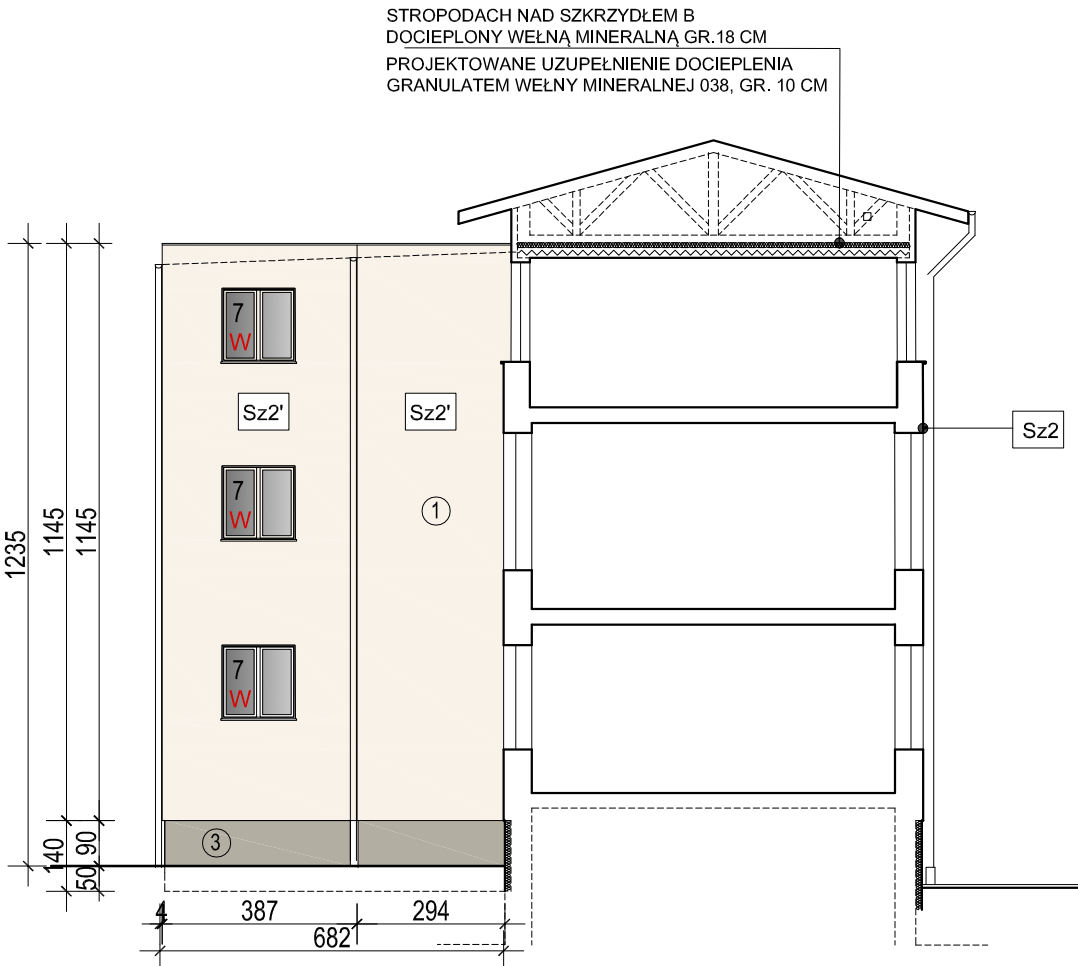
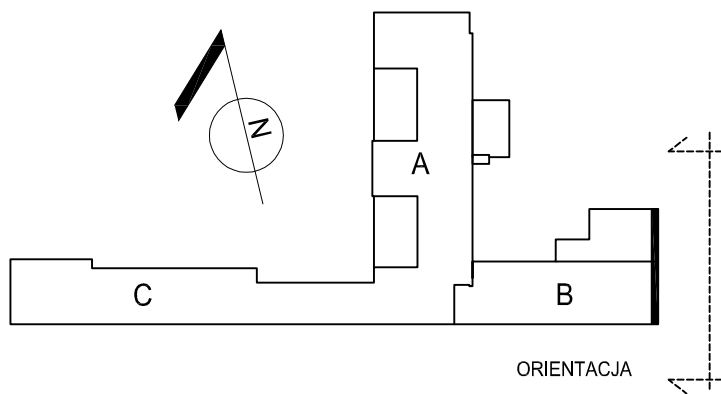
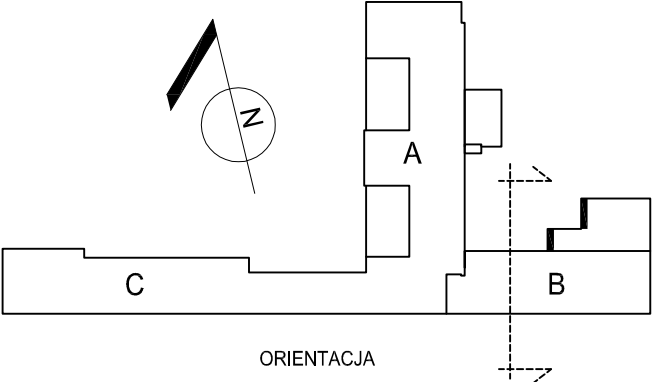


ELEWACJA WSCHODNIA - B SKALA 1:150




ELEWACJA ZACHODNIA - B SKALA 1:150



### OZNACZENIA

- OPRAWY OŚWIETLENIOWE DO PRZEŁOŻENIA
- KOLORY ZGODNIE Z RYS. A11- KOLORYSTYKA ELEWACJI
- OZNACZENIE ELEMENTÓW STOLARKI DO WYMIANY
- Sz2 ŚCIANA ZEWNĘTRZNA CEGŁA PEŁNA 43CM  
DOCIEPLONA STYROPIANEM FASADOWYM GR. 12 CM (DO ZACHOWANIA)  
PROJEKTOWANA IZOLACJA TERMICZNA STYROPIAN 031,GR. 4CM
- Sz2' ŚCIANA ZEWNĘTRZNA POROTHERM 25 CM  
DOCIEPLNA STYROPIANEM FASADOWYM GR. 12 CM (DO ZACHOWANIA)  
PROJEKTOWANA IZOLACJA TERMICZNA STYROPIAN 031,GR. 4CM
- Sc2 ŚCIANA COKOŁOWA CEGŁA PEŁNA WSTĘPNIE DOCIEPLONA  
IZOLACJA STYROPIANEM WODOODPORNYM EPS-150- 0036, GR.12 CM  
(ISTNIEJĄCE DOCIEPLENIE DO USUNIĘCIA)

P.H.U.Taros - Pracownia Projektowa				
 nr archiwalny 2016/15	temat: Termomodernizacja budynku DPS w Zaskoczynie			
	zadanie: "Termomodernizacja budynków użyteczności publicznej należących do Powiatu Gdańskiego - termomodernizacja Domu Pomocy Społecznej w Zaskoczynie oraz termomodernizacja budynków oświatowych Powiatu Gdańskiego"			
	adres: Zaskoczyn 11, gm. Trąbki Wielkie, obr. Warcz 0018, dz. 201/1, 202			
	rysunek: ELEWACJA WSCHODNIA I ZACHODNIA - B			
projektant:	arch, Agnieszka Kalicka	PO/KK/395/2011 w specjalności architektonicznej		
sprawdzający:	arch, Karolina Paluszyńska - Czekaj	PO/KK/408/2011 w specjalności architektonicznej		
06.2016 r.	branża: architektura	skala 1:150	nr rys.	A9

uwaga :

- stosować pełen system dociepleniowy wg wybranego producenta.
- istniejące elementy instalacji odgromowej zdemontować, po pracach termomodernizacyjnych przełożyć instalację w części Bi C, dla części A - wymiana na nową instalację na podstawie proj.branży elektrycznej
- Istniejące elementy zainstalowane w elewacjach, takie jak kratki rewizyjne, skrzynki teletechniczne, zewnętrzne oprawy oświetlenowe, przełączniki,oznakowania dróg ewakuacyjnych i szyldy - do przełożenia
- wszystkie kratki wentylacyjne zainstalowane w elewacjach do wymiany na nowe, po wykonaniu prac dociepleniowych
- widoczne kable ukryć w bruzdach lub zlikwidować w porozumieniu z Użytkownikiem
- z uwagi na odsunięcie rur spustowych wymuszone przez docieplenie ścian styropianem, należy wymienić rury spustowe wraz z przełożeniem podejść pod rury spustowe.
- po pracach dociepleniowych wykonać nowe opierzenia w niezbędnym zakresie na styku ściana-stropodach, ściana - dachy/taras oraz parapetów.
- skrzynki elektryczne i hydrantowe pozostawić w istniejącej lokalizacji